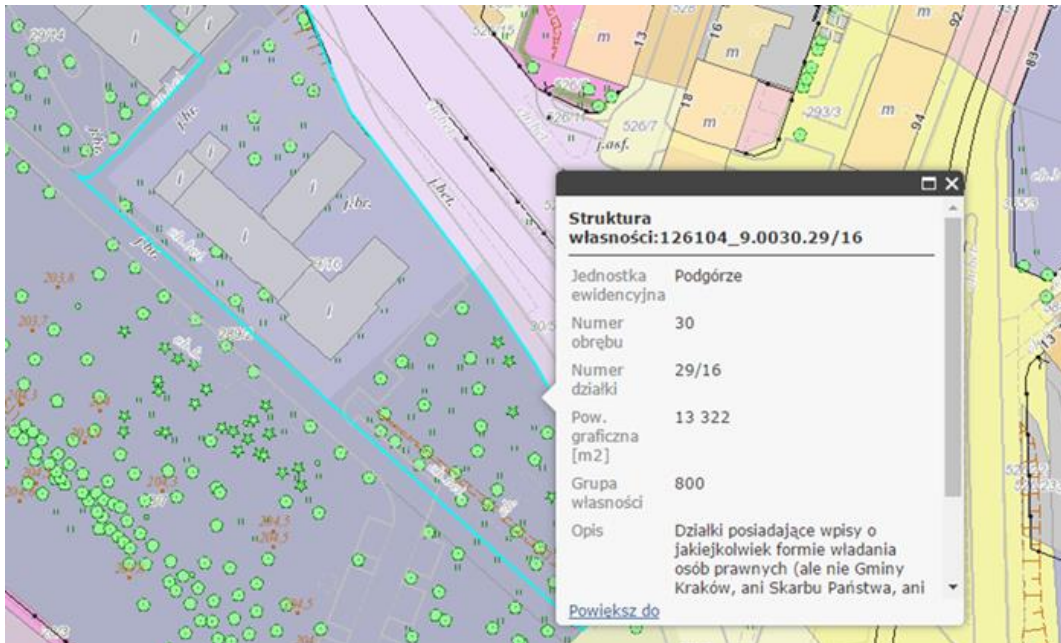


## Lokalizacja nr 1 – Rondo Mateczne

Działka nr 29/16 w jednostce ewidencyjnej Podgórze. Działka przylega do działki 30/10 w obrębie której zlokalizowane jest rondo. Posiada liczne skwery na których możliwa jest budowa tężni.



**Ryc. 1.** Struktura własności działek.

Źródło: <http://obserwatorium.um.krakow.pl/obserwatorium/kompozycje/?config=config.json>

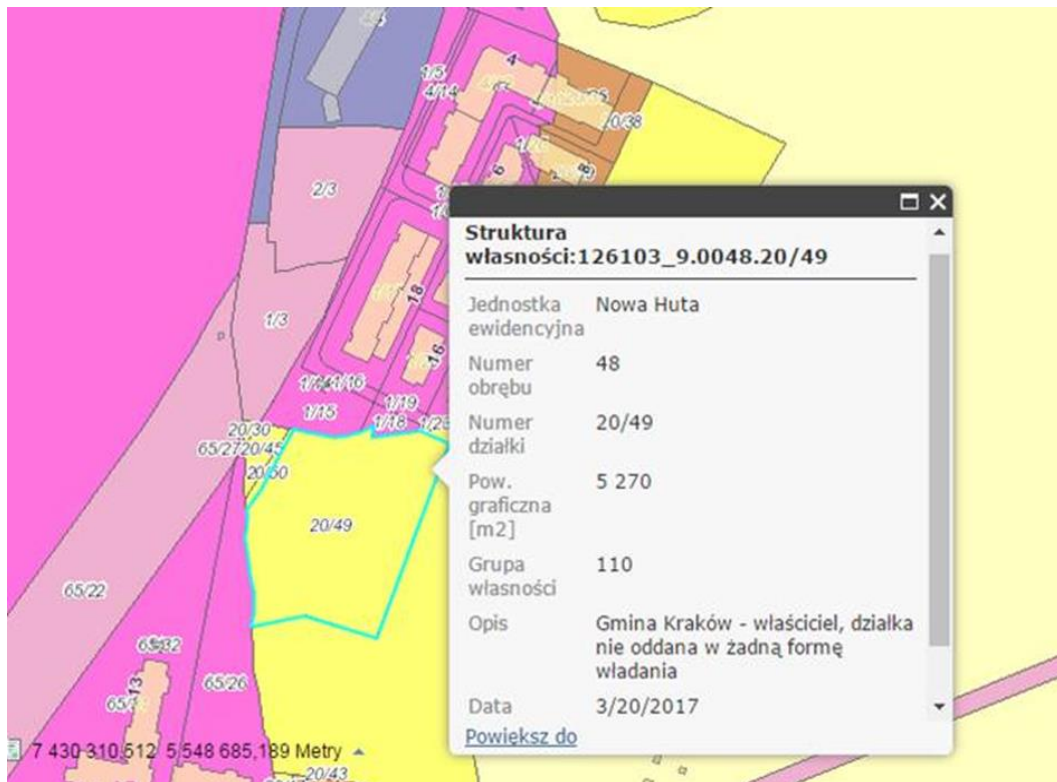


**Ryc. 2.** Lokalizacja działki w okolicy Ronda Matecznego na ortofotomapie.

Źródło: [http://mapy.geoportal.gov.pl/imap/?gmap=gp0&actions=acShowWgButtonPanel\\_kraj\\_ORTO](http://mapy.geoportal.gov.pl/imap/?gmap=gp0&actions=acShowWgButtonPanel_kraj_ORTO)

## Lokalizacja nr 2 – Łąki Nowohuckie

Działka nr 20/49 w jednostce ewidencyjnej Nowa Huta należąca do Gminy Kraków. Działka blisko terenów zielonych (łąki nowohuckie).



**Ryc. 3.** Struktura własności działek.

Źródło: <http://obserwatorium.um.krakow.pl/obserwatorium/kompozycje/?config=config.json>

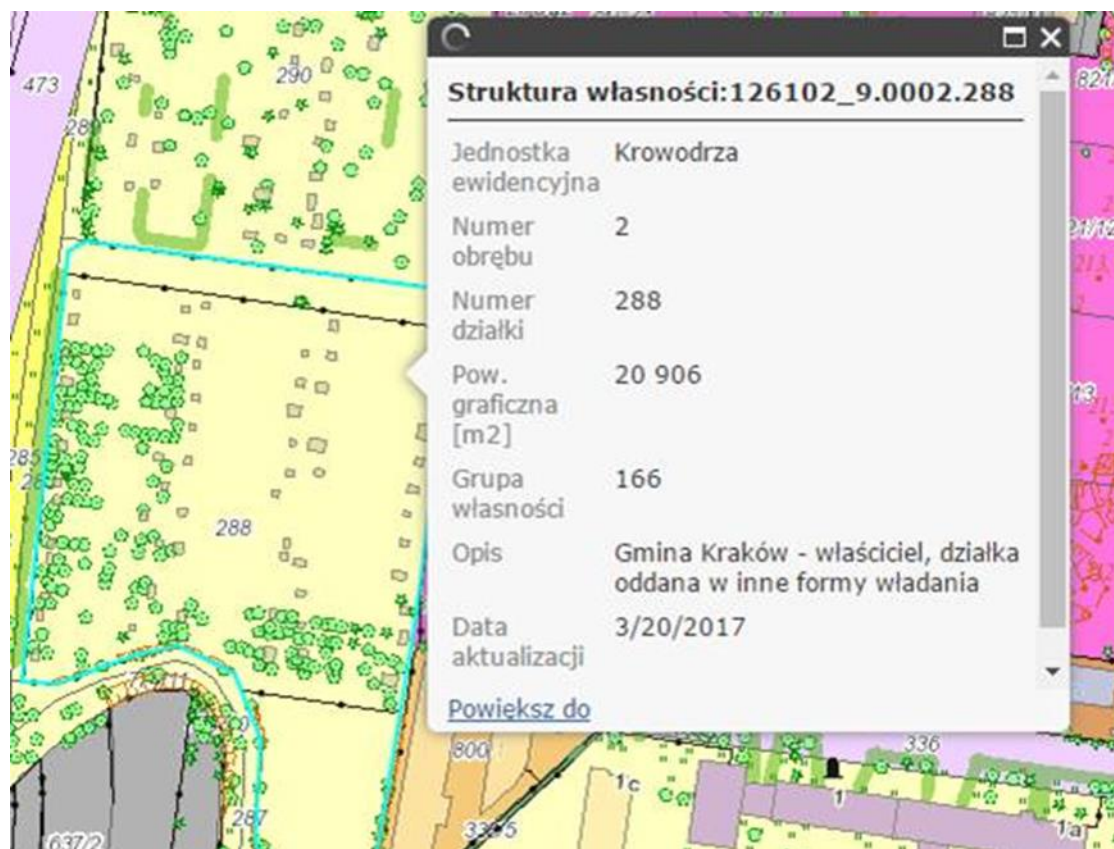


**Ryc. 4.** Lokalizacja działki w okolicy Łąg Nowohuckich na ortofotomapie.

Źródło: [http://mapy.geoportal.gov.pl/imap/?gpmmap=gp0&actions=acShowWgButtonPanel\\_kraj\\_ORTO](http://mapy.geoportal.gov.pl/imap/?gpmmap=gp0&actions=acShowWgButtonPanel_kraj_ORTO)

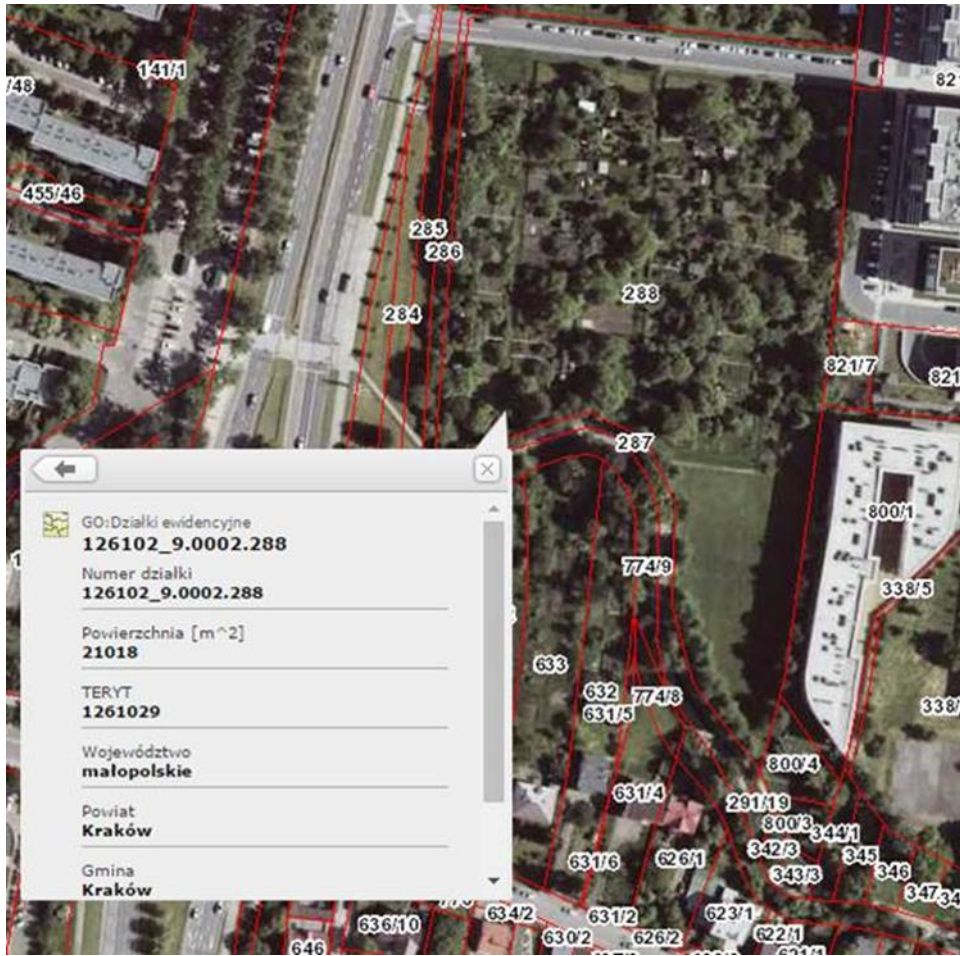
### Lokalizacja nr 3 – Młynówka Królewska

Działka nr 288 w jednostce ewidencyjnej Krowodrza stanowiąca własność Gminy Kraków (oddana we władanie). Działka jest zlokalizowana blisko ul. Zarzecze.



**Ryc. 5.** Struktura własności działek.

Źródło: <http://obserwatorium.um.krakow.pl/obserwatorium/kompozycje/?config=config.json>



**Ryc. 6.** Lokalizacja działki w okolicy Młynówki Królewskiej na ortofotomapie.

Źródło: [http://mapy.geoportal.gov.pl/imap/?gmap=gp0&actions=acShowWgButtonPanel\\_kraj\\_ORTO](http://mapy.geoportal.gov.pl/imap/?gmap=gp0&actions=acShowWgButtonPanel_kraj_ORTO)