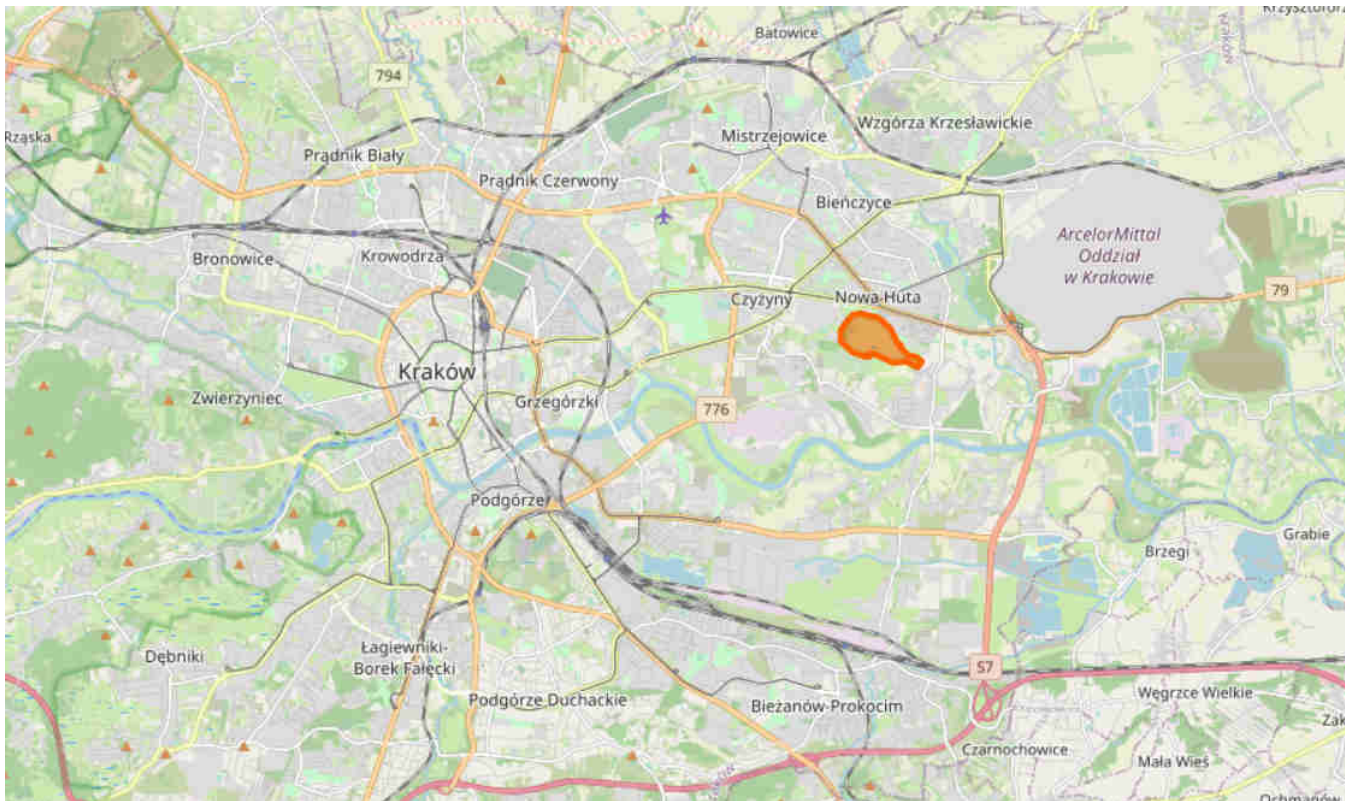




„Z lornetką na  
łąki Nowohuckie”  
—

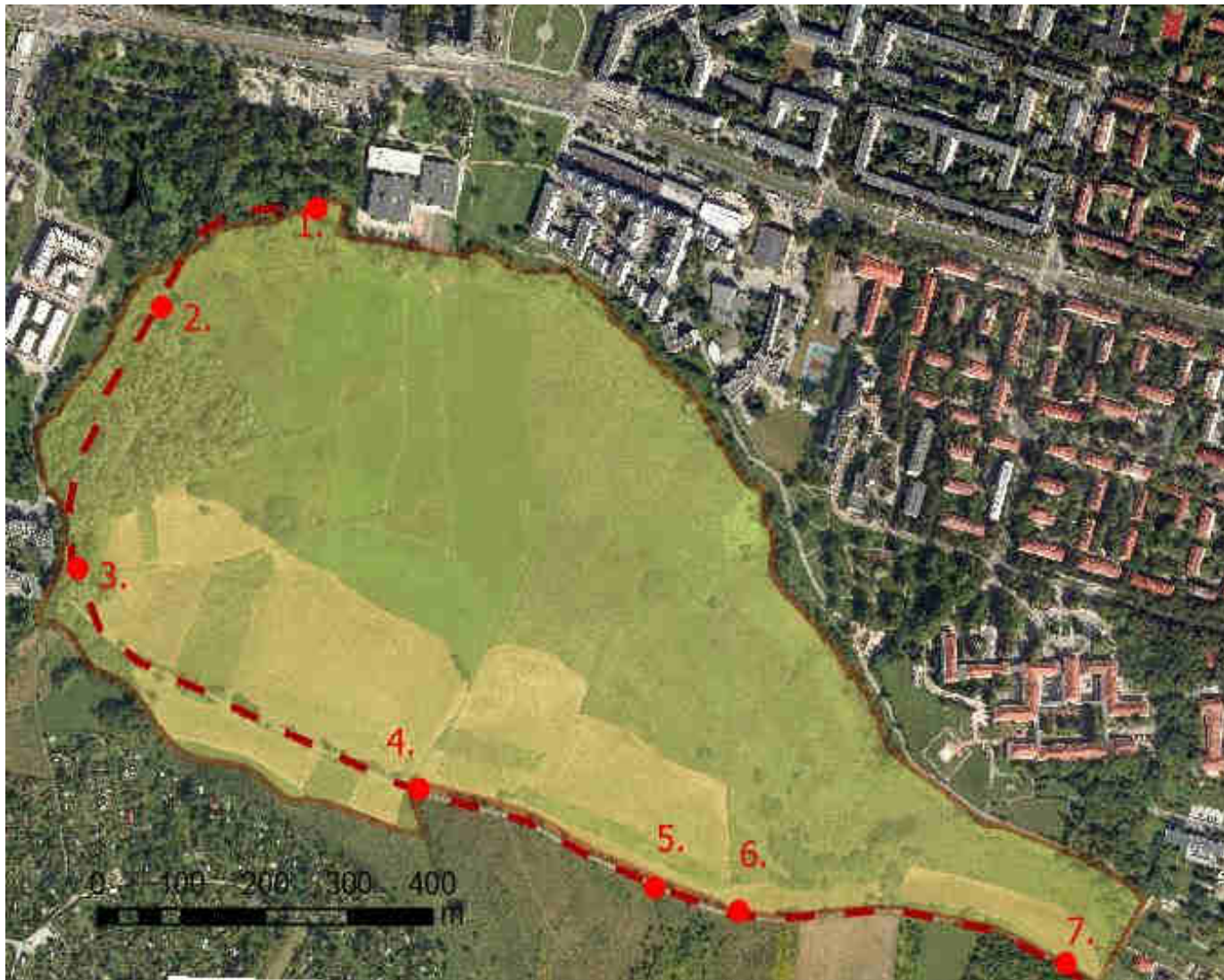
# Łąki Nowohuckie



Źródło: openstreetmap.org

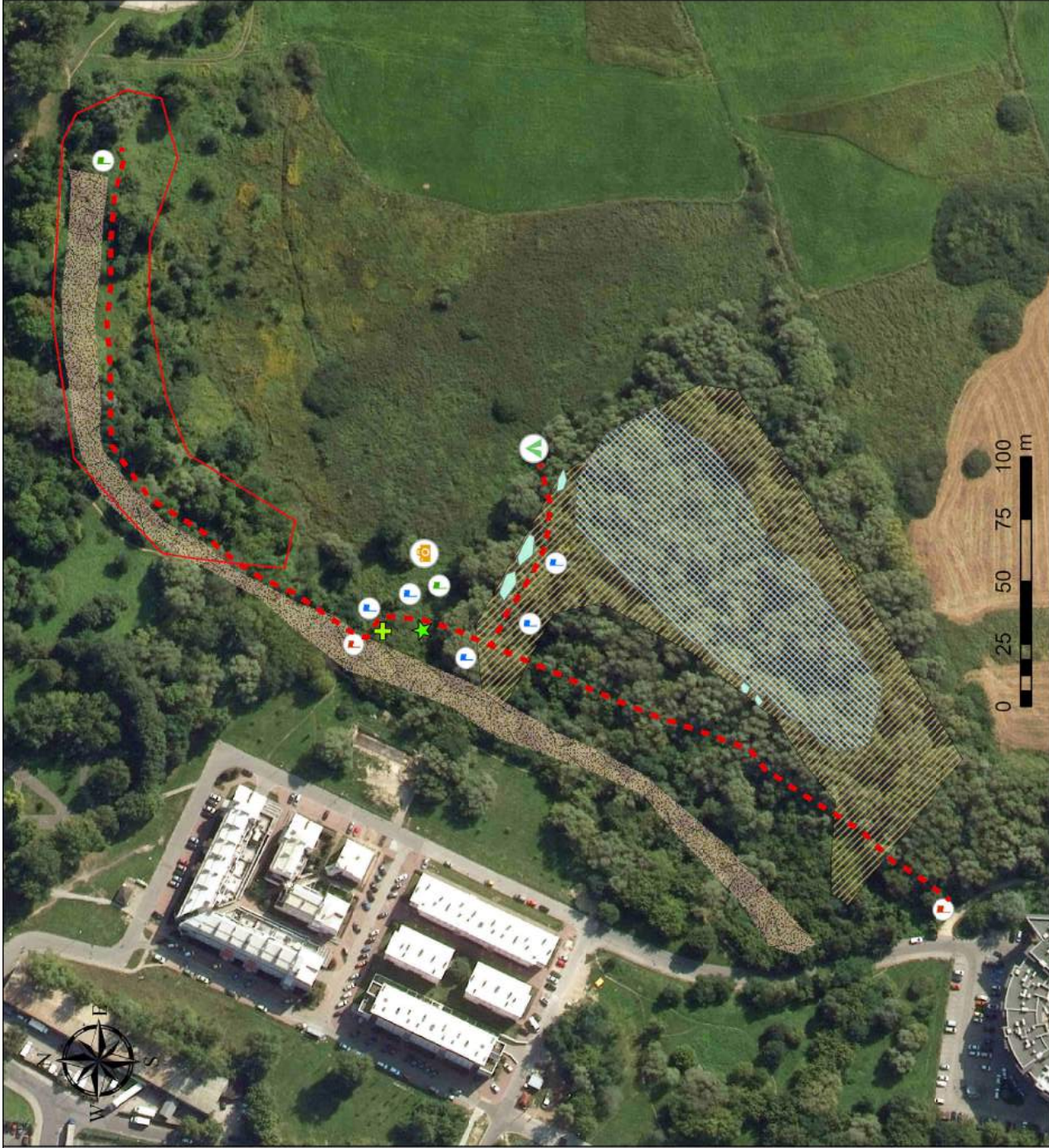
- **Dzielnica:** Nowa Huta.
- **Powierzchnia:** 57 ha.
- **Forma ochrony przyrody:** Natura 2000, SOO, użytek ekologiczny.
- **Geneza:** pradolina Wisły, starorzecze.
- **Flora:** 10 zbiorowisk roślinnych, (zespoły naturalne: szuwały wysokich turzyc i część szuwarów trzcinowych, zespoły półnaturalne np.: podmokła łąka z ostrożeniem łąkowym, świeża łąka z rajgrasem wyniosłym oraz szuwar z kosaćcem żółtym).
- **Fauna:** motyle: Modraszek telejus, Czerwończyk Nieparek, Czerwończyk fioletek, stwierdzono 69 gatunków ptaków.

# Obecna trasa





Cel: I. Rewitalizacja  
ścieżki dydaktycznej  
– spójność trasy



## Legenda

- Trasa
- Tablice\_informacyjne
- Tablice\_educacyjne
- Tablice\_dawnej\_ścieżki
- Czatownia
- Ambona
- Ławeczka
- Drewniane\_schodki
- Osuwiska
- Tereny\_podmokle
- Oczka\_wodne
- Dawne\_ogródki\_działkowe
- Skarpa



## 1. Pozostałości dawnej ścieżki



2. Fragmenty trasy  
umożliwiający swobodne  
przemieszczanie



3. „Fragmenty trasy  
wymagające udroźnienia”





„Pozostałe wyzwania”



„Pozostałe wyzwania”



Cel: II. Tematyczna  
ścieżka dydaktyczna –  
obserwacja ptaków



## Wybrane przykłady czatowni i ambon

<http://landezine.com/>,  
<https://pl.pinterest.com/>,  
<http://www.tournorfolk.co.uk/>



<https://beccaandersondesigns.wordpress.com/>

# Działania:

- Udrożnienie trasy (przycięcie gałęzi, zredukowanie zagęszczenia podszytu i podrostów, usunięcie pochylonych kłód zagrażających bezpieczeństwu ludzi, przecięcie fragmentów martwego drewna na trasie ścieżki);
- Wprowadzenie odpowiedniej nawierzchni w konkretnych miejscach (drogi tłuczniowe-żwirowe, nawierzchnie mineralne?);
- Montaż 1 ambony i 1 czatowni, pomosty;
- Montaż 7 tablic: 5 tematycznych (ptaki), 2 informacyjne;
- Montaż 1-2 drewnianych ławeczek;
- Montaż drewnianych schodków przy skarpie;
- Oczyszczenie sadzawek i zabezpieczenie od podrostów w celu powiększenia powierzchni oczek wodnych i ograniczeniu procesu eutrofizacji;
- Zabezpieczenie obszaru sadzawek poprzez montaż słupów drewnianych w celu zwiększenia bezpieczeństwa;
- Uporządkowanie obszaru w bezpośrednim otoczeniu ścieżki – pozostałości ogródków działkowych (druty, narzędzia, fragmenty cegieł, kamieni);
- Uprzątnięcie obszaru ze śmieci.

# Budżet i harmonogram

Budżet: ok. 400 tys.

Opracowanie projektu: 20 tys. (pierwsza połowa 2022 r.)

Realizacja: 380 tys. (druga połowa 2022 r.)

# Uzasadnienie projektu:

- Łąki Nowohuckie są jednym z najbardziej popularnych miejsc wypoczynku zarówno wśród mieszkańców Nowej Huty, jak również całego Krakowa. Niestety aktualny stan ścieżki dydaktycznej a dokładniej jej zachodniego fragmentu uniemożliwia swobodne spacerowanie wokół łąk. Ścieżka „urywa się” w miejscu bloków mieszkalnych przy ul. Biskupa Filipa Padniewskiego. Aby obejść łąki dookoła konieczne jest skorzystanie z drogi osiedlowej. Co więcej, jak wynika z obserwacji, wielu mieszkańców niepochozących z tej okolicy, pomimo zauroczenia pięknem otaczającej przyrody, często jest zdezorientowana tak niespodziewanym „zakończeniem” trasy.
- Istnieje możliwość poprawy spójności trasy, a jednocześnie poprawy bezpieczeństwa spacerowiczów, którzy nie będą musieli wchodzić na drogę. Rewitalizacja dawnego fragmentu ścieżki zaprojektowanej jeszcze przez Zarząd Zieleni Miejskiej jest skutecznym rozwiązaniem. Udrożnienie trasy pozwoli mieszkańcom na swobodne spacerowanie wokół łąk. Dodatkowo, zaproponowany walor edukacyjny w postaci chatowni, ambony oraz tablic informacyjnych pozwoli ożywić to miejsce, jednocześnie wykorzystać ogromny potencjał tego miejsca, bez znacznej ingerencji w przyrodę. Skorzystają na tym wszyscy odwiedzający Łąki Nowohuckie.